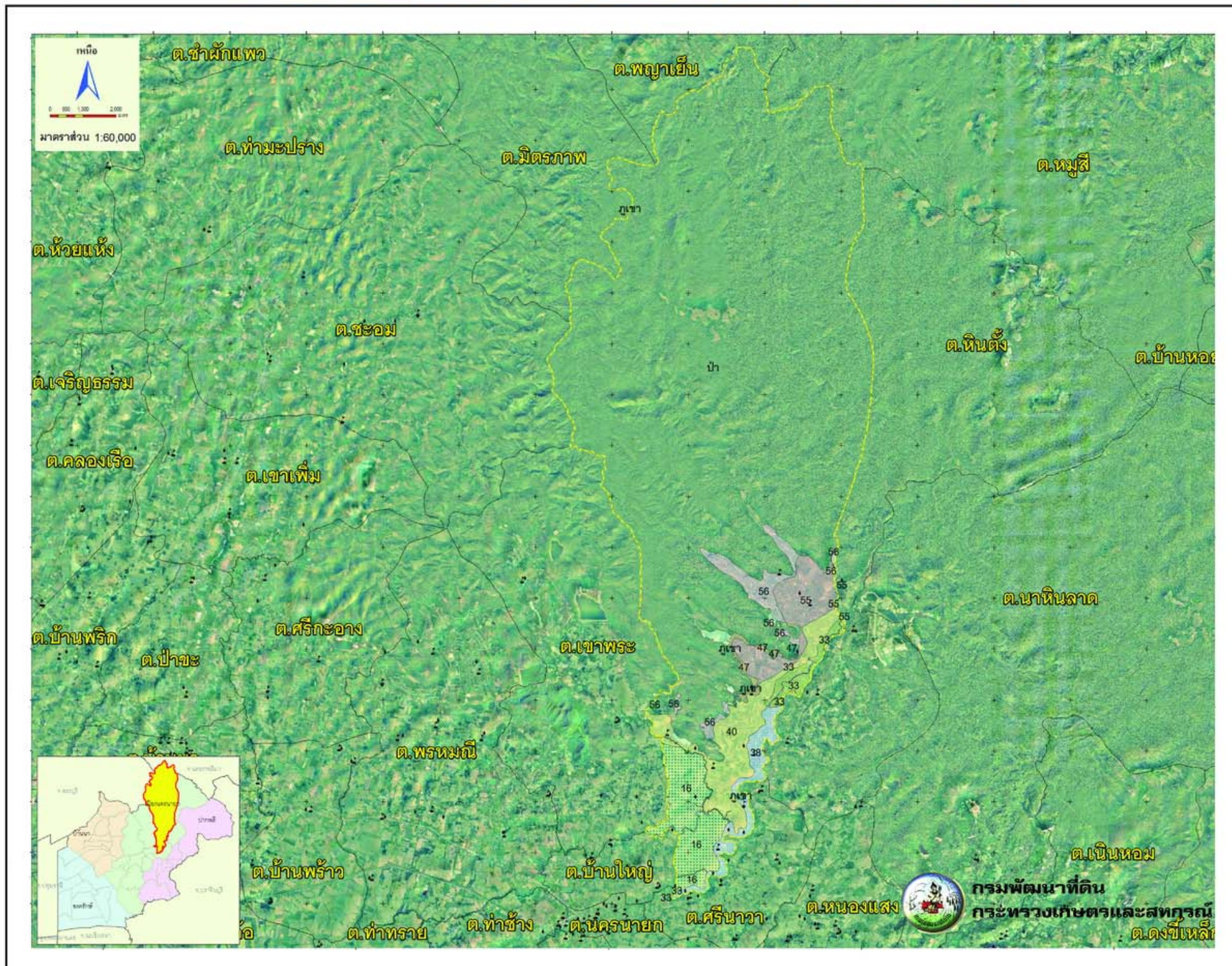


แผนที่คำแนะนำการจัดการดิน

ตำบลสาริกา

อำเภอเมือง จังหวัดนครนายก



หน่วย	ชนิดพืช	ค่าวิเคราะห์ดิน	การจัดการดิน	การจัดการปุ๋ยเคมี
16	ข้าว	pH = 4.42 OM = 1.52 P = 23.8 K = 37.78	ดินทรายแป้ง ความอุดมสมบูรณ์ต่ำ หน้าดินแน่นทึบ ใช้ปุ๋ยอินทรีย์ 2-3 ตัน/ไร่ ปลูกถั่วเขียว ซัง พืชปุ๋ยสด การปักดำข้าวควรเพิ่มจำนวนดินตอกอให้มากขึ้น	รองพื้นใช้สดส่วน 24-0-24 อัตรา 25 กก./ไร่ ปุ๋ยแต่งหน้าสูตร 46-0-0 อัตรา 13 กก./ไร่
33	มันฝรั่ง	pH = 4.86 OM = 1.37 P = 10.5 K = 51.31	ขุดหลุมขนาด 50x50x50 ซม. ใช้ปุ๋ยอินทรีย์ 20-35 กก./หลุม วัสดุคลุมดิน ปลูกพืชคลุมดิน พืชแซม	ธาตุอาหาร 1400-700-840 กรัมต่อต้น แบ่งใส่ตามระยะการเจริญเติบโต
38	มันฝรั่ง	pH = 4.53 OM = 1.46 P = 25.5 K = 41.11	เลือกพื้นที่ที่ไม่เสี่ยงต่อน้ำท่วม ขุดหลุมขนาด 50x50x50 ซม. ใช้ปุ๋ยอินทรีย์ 20-35 กก./หลุม มีวัสดุคลุมดิน ปลูกพืชคลุมดิน พืชแซม	ธาตุอาหาร 1400-350-1680 กรัมต่อต้น แบ่งใส่ตามระยะการเจริญเติบโต
40	ข้าวโพด	pH = 4.62 OM = 1.50 P = 31.4 K = 39.65	ดินร่วนหยาบ เป็นกรดจัด ความอุดมสมบูรณ์ต่ำ เลือกพื้นที่ก่อนข้างราบ ใช้วัสดุปูน 200-300 กก./ไร่ ใช้ปุ๋ยอินทรีย์ 2-3 ตัน/ไร่ หรือใช้ปุ๋ยสด	รองพื้นใช้สดส่วน 10-0-20 อัตรา 50 กก./ไร่ ปุ๋ยแต่งหน้าสูตร 46-0-0 อัตรา 11 กก./ไร่
40	มันสำปะหลัง	pH = 4.62 OM = 1.50 P = 31.4 K = 39.65	ดินร่วนหยาบ เป็นกรดจัด ความอุดมสมบูรณ์ต่ำ เลือกพื้นที่ก่อนข้างราบ ใช้วัสดุปูน 200-300 กก./ไร่ ใช้ปุ๋ยอินทรีย์ 2-3 ตัน/ไร่ หรือใช้ปุ๋ยสด	ปริมาณธาตุอาหารแนะนำ คือ 16-0-16 อัตรา 50 กก./ไร่ แบ่งใส่ 1-2 ครั้ง
47	ข้าวโพด	pH = 4.98 OM = 1.31 P = 11.3 K = 56.19	ดินดินปนหินชั้นหินพื้น ใช้พืชบำรุงดิน ใช้ปุ๋ยอินทรีย์ 3-4 ตัน/ไร่ หรือใช้ปุ๋ยสด พื้นที่ ที่ดินดินมาก ปล่อยให้เป็นป่าหรือปลูกไม้โตเร็ว	รองพื้นใช้สดส่วน 10-10-20 อัตรา 50 กก./ไร่ ปุ๋ยแต่งหน้าสูตร 46-0-0 อัตรา 11 กก./ไร่
55	ข้าวโพด	pH = 5.07 OM = 1.35 P = 11.5 K = 59.81	ดินเหนียวลิกปานกลางพบชั้นหินพื้นหรือเศษหิน ใช้ปุ๋ยอินทรีย์ 2-3 ตัน/ไร่ หรือใช้ปุ๋ยสด ปุ๋ยสด ไถพรวนและปลูกพืชตามแนวระดับ มีวัสดุคลุมดิน ปลูกพืชหมุนเวียน	รองพื้นใช้สดส่วน 10-10-20 อัตรา 50 กก./ไร่ ปุ๋ยแต่งหน้าสูตร 46-0-0 อัตรา 11 กก./ไร่
56	อ้อย	pH = 4.93 OM = 1.38 P = 18.3 K = 56.37	ดินลิกปานกลางพบชั้นหินพื้น ความอุดมสมบูรณ์ต่ำ เลือกพื้นที่ก่อนข้างราบ ใช้วัสดุปูน 200-300 กก./ไร่ ใช้ปุ๋ยอินทรีย์ 2-3 ตัน/ไร่ หรือใช้ปุ๋ยสด	ปริมาณธาตุอาหารแนะนำ คือ 24-12-24 อัตรา 50 กก./ไร่ แบ่งใส่ 1-2 ครั้ง

ติดต่อขอข้อมูลเพิ่มเติม : สถานีพัฒนาที่ดินนครนายก เลขที่ 12 หมู่ 3 ตำบลองครักษ์ อำเภอองครักษ์ จังหวัดนครนายก 26120 โทร. 0-3739-1298 โทรสาร. 0-3739-1612